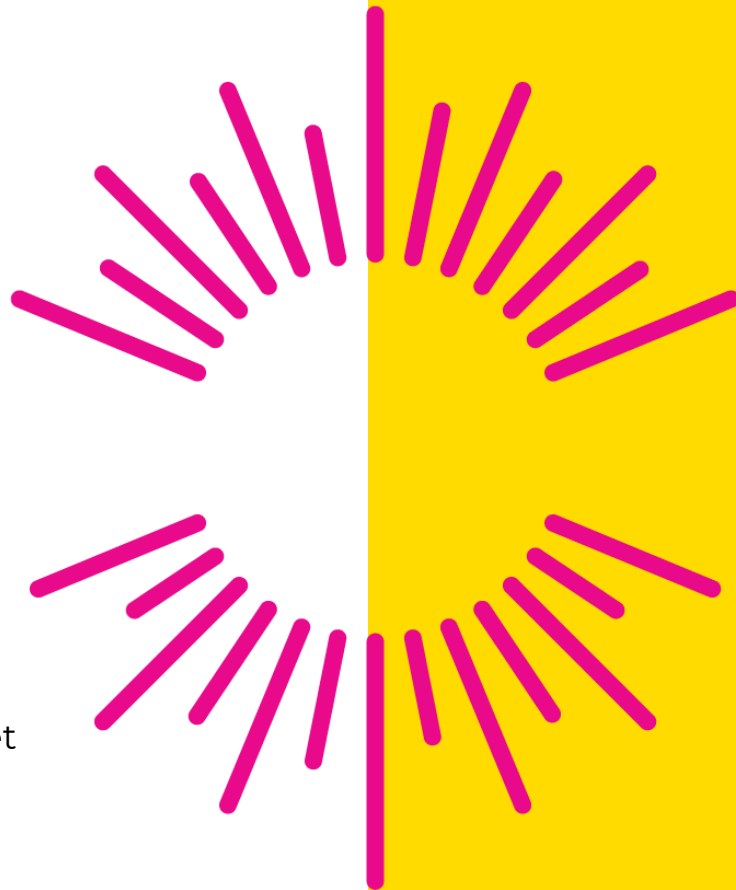


Suomi.fi-viestien tukiklinikka 11.4.25: Turvallisuus Suomi.fi- viesteissä

Lapin hyvinvointialue, tietohallinto ja
digitaaliset palvelut

- Eija Kivekäs, tietosuojavastaava
- Ramadhan Ndegeya, tietoturvavastaava
- Maarit Pirttijärvi, kansalaisten digitaaliset palvelut



lapha.fi

Lapin hyvinvointialue

Lappi buresveadjinguovlu
Laapi pyereestvaijeemkuávlu
Lappi pue'rrvääjjamvu'vdd

Lapin hyvinvointialue huolehtii asiakkaan ja ammattilaisen tietosuojasta ja tietoturvasta

- **Tietosuoja** on yksilön yksityisyyden ja luottamuksen turvaamista – esimerkiksi henkilötietojen oikeaoppista käsittelyä ja niiden suojaamista luvattomilta käsittelyiltä. Perustuslailla ihmisille on turvattu oikeus elää omaa elämäänsä miten haluavat ilman kenenkään oikeudetonta puuttumista siihen. Tietosuoja on "tiedollista kotirauhaa"
- **Tietoturva** tarkoittaa järjestelyjä, joilla pyritään varmistamaan tiedon saatavuus, eheys ja luottamuksellisuus. Tietoturvan järjestelyjä ovat esimerkiksi asiakirjojen turvallinen säilytys ja hävitys, tietojen salaus ja varmuuskopiointi sekä palomuurin, virustorjuntaohjelman ja varmenteiden käyttö. Tietoturvaan kuuluu mm. tietoaaineistojen, laitteistojen, ohjelmistojen, tietoliikenteen ja toiminnan turvaaminen.
- **tietoturva- ja tietosuojakoulutusympäristö**
 - Lapin hyvinvointialueella on käytössä tietoturva- ja tietosuojakoulutusympäristö, joka kaikkien Lapin hyvinvointialueen työntekijöiden sekä Lapin hyvinvointialueen nimiin asiakas- ja potilastietoja käsittelevien ostopalvelutuottajien työntekijöiden tulee suorittaa.

Tietosuoja- ja tietoturvaohjeet

Toimintaa ohjaavat politiikat

Käyttövaltuuspolitiikka

Lokienhallintapolitiikka

Tietosuoja- ja tietoturvapoliitiikka

Ohjeet

Asiakas- ja potilastietojen käsittelyn seuranta ja valvonta

Henkilöllisyyden varmentaminen

Henkilötietojen käsittely hankinnoissa

Henkilöstön tietoturva- ja tietosuojaopas

Kaksivaiheinen tunnistautuminen (MFA)

Käyttövaltuushallinnan periaatteet

Ohjeet huijausviestien tunnistamiseen

Pikaviestityökalujen käyttäminen

Rekisteröidyn tietopyynnöt

Salassapidettävien tietojen käsittely

Samannimisten työntekijöiden sähköpostiosoitteet

Tietosuoja projektien hallintaan

Tietosuoja ja tietoturva hankinnoissa

Tietosuojaoselosteet - lapha.fi verkkosivulla

Tietosuoja- ja tietoturvaloukkaukset ja niistä...

Tietoturvan ja tietosuojan huoneentaulu

Tietoturvasuunnitelma

Tekoälypohjaisten tekstigeneraattorien (esim. Copilot) käyttö

Turvakielto

Turvasähköpostin / salatun sähköpostin käyttö

Turvatulostus

Miten voimme tarjota asukkaalle
tietoturvalliset digitaaliset palvelut
Lapin hyvinvointialueella?

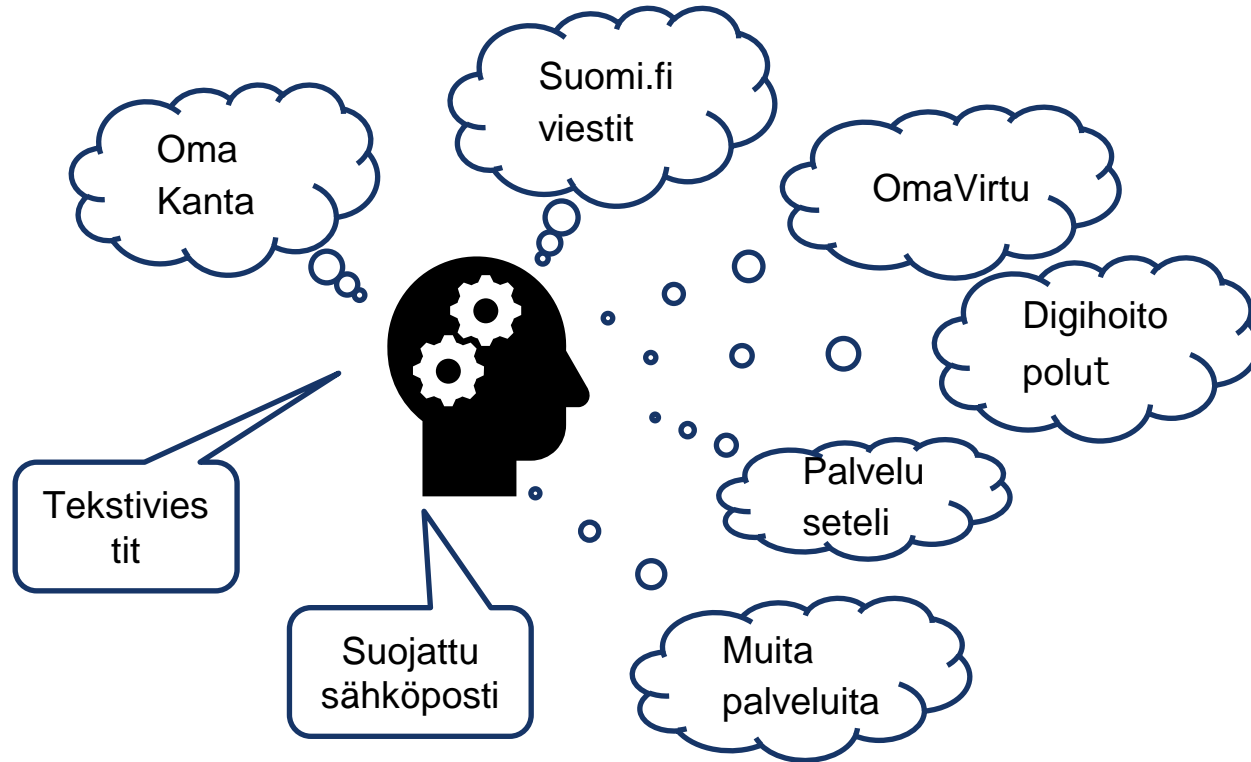


lapha.fi

Lapin hyvinvointialue

Lappi buresveadjinguovlu
Laapi pyereestvaijeemkuávlu
Lappi pue'rrvääjjamvu'vdd

Miten asiakas löytää oikeaan palveluun ja tietoon tietoturvallisesti?



Selkeät ja helppokäyttöiset digipalvelut

Digitaalista asiointia keskitetään valittuihin digitaalisiin ratkaisuihin, ja näiden käyttöä laajennetaan tarvittaessa.

Digipalveluissa toteutettuja ratkaisuja

- Yksi digitaalisten palveluiden asiointialusta
- Suojatun sähköpostin käyttö ammattilaisten välisessä sekä asiakaspalveluissa
- Suomi.fi viestit palvelun käyttöönoton laajentaminen

Suomi.fi viestit palvelu

- Lapin hyvinvointialue on päättänyt laajentaa Suomi.fi viestit-palvelun käyttöä
- Tavoitteena on:
 - keskittää asiakkaille suunnattua viestintää
 - helpottaa ammattilaisten työtä mahdollistamalla viestit käytössä olevista järjestelmistä
 - vähentää paperipostin määrää
 - laskea kustannuksia
- Useiden järjestelmien osalta integraatiot Suomi.fi viestit palveluun ovat suunnitteilla
- Tällä hetkellä laajasti käytössä tietopyynnöissä ja muistutuksissa

Tietoturvallinen sähköposti

- Turvasähköposti
 - Käytetään, kun lähetetään tietoja, jotka sisältävät sekä henkilötietoa, että terveyteen liittyviä tietoja
 - Esimerkiksi sairaslomatodistukset, potilas/asiakastiedot
 - Asiakkaiden ja sidosryhmien on mahdollista lähettää luottamuksellista ja salassa pidettävää tietoa käyttäen Lapin hyvinvointialueen turvaviestijärjestelmää.

Eduskunnan oikeusasiamies on todennut yksiselitteisesti, että salassa pidettäviä tietoja ei saa lähettää suojaamattomassa sähköpostissa (Dnro 3438/4/09). Luottamuksellisia ovat esimerkiksi potilastiedot ja henkilötiedot. Tietojen luottamuksellisuutta säätelevät myös lait, kuten julkisuuslaki ja henkilötietolaki.

Tietosuojavaltuutetun kannanoton (Dnro 1431/41/2007) mukaan suomalainen yritys ei saa lähettää asiakkaidensa tai työntekijöidensä henkilötietoja suojaamattomalla sähköpostilla. Myös rekisterien ylläpitäjien tulee suojata henkilötiedot ja käsitellä niitä huolellisesti. Henkilötiedoksi katsotaan esimerkiksi henkilötunnuksen ja nimen yhdistelmä.

Digitaalinen asiointialusta ”yhden luukun periaatteella”

DigiLapha asiointialusta mahdollistaa

1. digitaalisten palvelujen löytymisen yhdestä verkko-osoitteesta - tietoturvallinen asiointi
2. kertakirjautumisen hyödyntäminen - keskeisimmät kanavat esille yhteen paikkaan
3. digikanavien määrän vähentäminen - tieto yhdessä paikassa saatavilla
4. yhtenäisemmän palvelutarjonnan - tietoturvalliset toimintatavat digiasioinnissa
5. palvelujen saatavuuden parantamisen - asiointituki asiakkaille



Kiitos 😊



lapha.fi

Lapin hyvinvointialue
Lapin buresveadjinguovlu
Laapi pyereestvajeemkuávu
Lapin pue'rrvâájjamvu'vdd